

Økt Overdose Risiko

- ❖ Sprøytebruk
- ❖ Nedsatt toleranse
- ❖ Blanding av stoffer, spesielt: heroin, alkohol og benzodiazepiner

Nalokson for overdoser:

Vurdering og førstehjelp

Dersom personen ikke responderer på nalokson etter 2-3 minutter, gi en **ny dose nalokson** i hvert nesebor.

Fortsett med å gjøre **innblåsing** inntil personen puster på egen hånd.

Forsøk å **berolige**, vedkommende kan føle seg uvel som følge av nalokson.

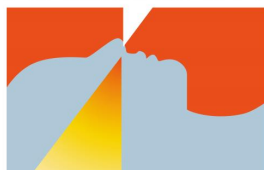
Forsøk å **hindre ny bruk** av narkotika før nalokson har sluttet å virke.

Start **Hjerte-Lunge-Redning** dersom personen ikke begynner å puste.

Ring 113! Nalokson effekt opphører etter 30 - 90 minutter. Derfor er det stor risiko for ny pustestans ved overdoser med langt virkende opioider som metadon.

HUSK at nalokson bare virker mot opioider!

NALOKSON



For mer informasjon:

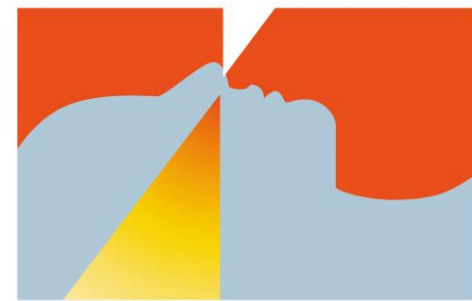
Desireem@medisin.uio.no

23 36 89 84

www.stoppoverdose.no

Denne brosjyren har blitt tilpasset og oversatt med tillatelse fra The D.O.P.E. Project (USA)

NALOKSON



**FOREBYGGING AV
OPIOIDOVERDOSE
MED NALOKSON**

seraf

Senter for rus- og avhengighetsforskning



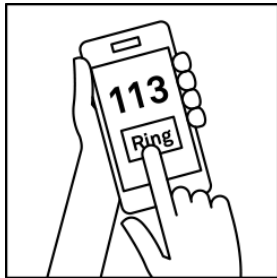
TEGN PÅ OPIOIDOVERDOSER:

- ❖ Våkner ikke av tilrop eller smerte
- ❖ Blå i huden
- ❖ Puster langsomt eller ikke i det hele tatt
- ❖ Gisper eller gurgler
- ❖ Oppkast

VED MISTANKE OM OVERDOSE AV OPIOIDER:

STIMULERE

Prøv å vekke vedkommende ved å rope navnet eller ved å rubbe vedkommende på brystet med knokkene.



RING 113

Dersom vedkommende ikke puster, reagerer på tilrop eller smerte, skal ambulanse kontaktes umiddelbart.

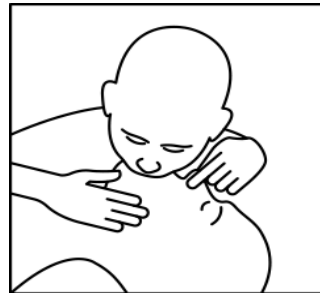
Gi tydelig informasjon om hvor du er og hva henvendelsen gjelder.

PUSTEHJELP

Dersom vedkommende trekker pusten sjeldnere enn hvert femtende sekund må du starte pustehjelp.

Bøy hodet til vedkommende tilbake, forsikre deg om at ingenting blokkerer luftveiene, klem på nesen og plasser munnen din inntil vedkommende sin munn.

Gi en pust hvert 5. sekund til hjelp ankommer. Se til at brystkassa går opp og ned med hver innblåsing.



STABILT SIDELEIE

Dersom du må forlate vedkommende for å ringe, legges han / henne i stabilt sideleie:

Legg dem på siden med hendene under hodet og det øverste kneet som støtte. På denne måten forhindres kvelning som følge av oppkast.

NALOKSON

Dersom vedkommende fortsatt ikke puster på egen hånd, finn frem nalokson

Skru av toppen av sprøyten

Skru neseforstøveren på sprøyten

Plasser neseforstøveren tett mot neseboret

Gi en dose (0,4mL) i hvert nesebor

Vent 2-3 minutter for å se om offeret responderer: puster eller våkner opp

